



Sortie de résidence de
travail oct. 2017
photo © Fabien Leprieult

RCO

(RADICAL CHOREOGRAPHIC OBJECT)

Performance participative et interaction via smartphones, à désir...



Sortie de résidence de
travail oct. 2017
photo © Fabien Leprieult

Une performance chorégraphique participative

RCO est une performance chorégraphique participative, à échelle variable, dans laquelle le déroulé ainsi que la composition même évoluent entièrement en fonction du comportement et participation du public ainsi que de leur interaction avec leurs téléphones portables. Le public, à désir, active des règles qu'il découvre au fur et à mesure.

Pendant un temps de 30 à 90 minutes, se déploie une oeuvre qui s'appuie sur des principes de composition chorégraphique et sur une recherche en interaction Humain-machine pour la captation des comportements collectifs et individuels.

La volonté des créateurs est d'interroger la place active que les êtres humains peuvent prendre dans l'acte créatif et l'appréhension enrichie de leur propre manière de se mouvoir.

Avec RCO, il s'agit de mettre en évidence l'irréductibilité des corps et leurs capacités à générer des contextes, des expressions et des relations, non pas dans un but de mesurer pour prédire et préempter, mais dans celui de développer une écologie sociale où soient mises en valeur le jeu, les risques de l'imprévisibilité, l'émergence de l'inattendu, l'appropriation et la créativité.

L'œuvre proposée travaille l'idée de comment une histoire collective émerge à partir du narratif individuel. C'est un espace de jeu et de rencontre en tant que micro-politique et lieu de l'individuation collective. La posture du projet alimente l'expérience du public selon des lignes à la fois poétiques et critiques.

C'est aussi un regard posé sur les restrictions (les contraintes) de liberté dont nous sommes nous-mêmes responsables. Le corps y est un matériau, un élément technologique, très complexe. Les règles adaptatives de comportement sont à l'œuvre pour que ce qui compte le plus soit l'expérience vécue.

L'interaction est la base des rapports humains et le plus difficile est d'en comprendre les points de croisement ainsi que de les nommer. Nous aimerions que cette performance soit à chaque fois pour le public, non seulement spectateur mais aussi témoin, un événement rassemblant des petits bouts de passés et de futurs dans l'urgence partagée d'un « maintenant » collectif.

Liens vidéo vers le travail en cours (sortie de résidence avec +/- d'interactions via smartphones)

> Teaser [2'25'''] <https://vimeo.com/245675370>

> Teaser 2 [2'07'''] <https://vimeo.com/222166447>

> Version longue [32'] <https://vimeo.com/234465003> [mot de passe : rco]



Sortie de résidence de travail oct. 2017
photo © Fabien Leprieult



Sortie de résidence de travail oct. 2017
photo © Fabien Leprieult

Les créateurs

Sarah Fdili Alaoui, Artiste-Chercheuse



- Maître de conférence en Interaction Humain-Machine au Laboratoire de Recherche en Informatique (LRI), Université Paris-Sud ; spécialisée en Danse & Technologie, ses sujets concernent la création, la transmission et l'archivage
- Danseuse, chorégraphe ; Certifiée en analyse du mouvement Laban

Jean-Marc Matos, Chorégraphe, Directeur de Cie



- Chorégraphe de la Compagnie K. Danse au croisement des arts numériques et de la danse dont les créations interrogent la place du spectateur dans son rôle participatif, en immersion dans des environnements interactifs
- Explore la composition chorégraphique et ses liens avec l'informatique

La rencontre entre Sarah Fdili Alaoui et Jean-Marc Matos s'est faite autour du désir partagé de créer un espace innovant de recherche-crédation utilisant la conception d'interactions Humain-machine et la composition chorégraphique, au service l'un de l'autre, dans le but de concevoir une performance hybride dans laquelle des outils technologiques habituels, tels les smartphones, sont discrètement impliqués dans l'interaction entre danseurs-performeurs et public.

L'Equipe autour des créateurs

Membres chercheurs associés :

- Wendy Mackay, Directrice de recherche - INRIA, LRI
- Jean-Philippe Rivière, Doctorant - LRI
- Mai Ciolfli, Doctorante - LRI
- Antonio Camurri, Professeur en informatique - [InfoMus.](#), Gênes, Italie

Membres danseurs-performeurs (Cie K. Danse) :

- Ambre Cazier

- Izaskun Insausti
- David Mazon
- Mario Garcia Saez

Membres artistes associés :

- [Arnaud Courcelle](#), Artiste numérique, concepteur du dispositif interactif de téléphonie mobile en réseau local
- Marianne Masson, Danseuse, partenaire de création
- Aline Pérot, Styliste, créatrice des costumes



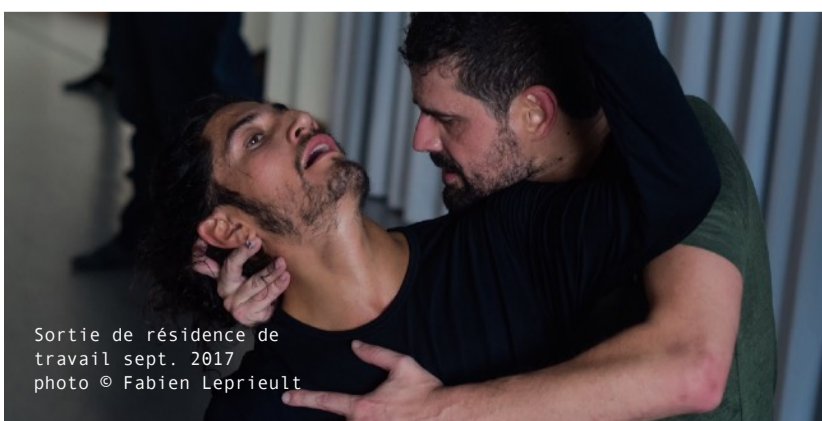
Sortie de résidence de travail sept. 2017
photo © Fabien Leprieult



Sortie de résidence de travail sept. 2017
photo © Fabien Leprieult



Sortie de résidence de travail sept. 2017
photo © Fabien Leprieult



Sortie de résidence de travail sept. 2017
photo © Fabien Leprieult

Ambition : Emergence d'un inhabituel

L'intention est d'inventer une combinatoire de règles de jeu relationnelles et de produire une oeuvre chorégraphique qui se compose in situ, en temps réel, en fonction des modalités de comportement que peut avoir le public-participant.

Les danseurs-performeurs sont ainsi les agents d'un système ouvert, auto-organisé ; ils intercèdent à tout instant avec/entre eux-mêmes, avec le public et avec l'environnement.

Du point de vue de l'écriture de la danse, les danseurs sont entraînés à un processus de recherche continue de l'inhabituel. L'idée est de questionner les motifs récurrents et d'emmener le corps sur d'autres chemins à explorer tout en gardant une clarté de proposition et une conscience claire des choix et des prises de décision.

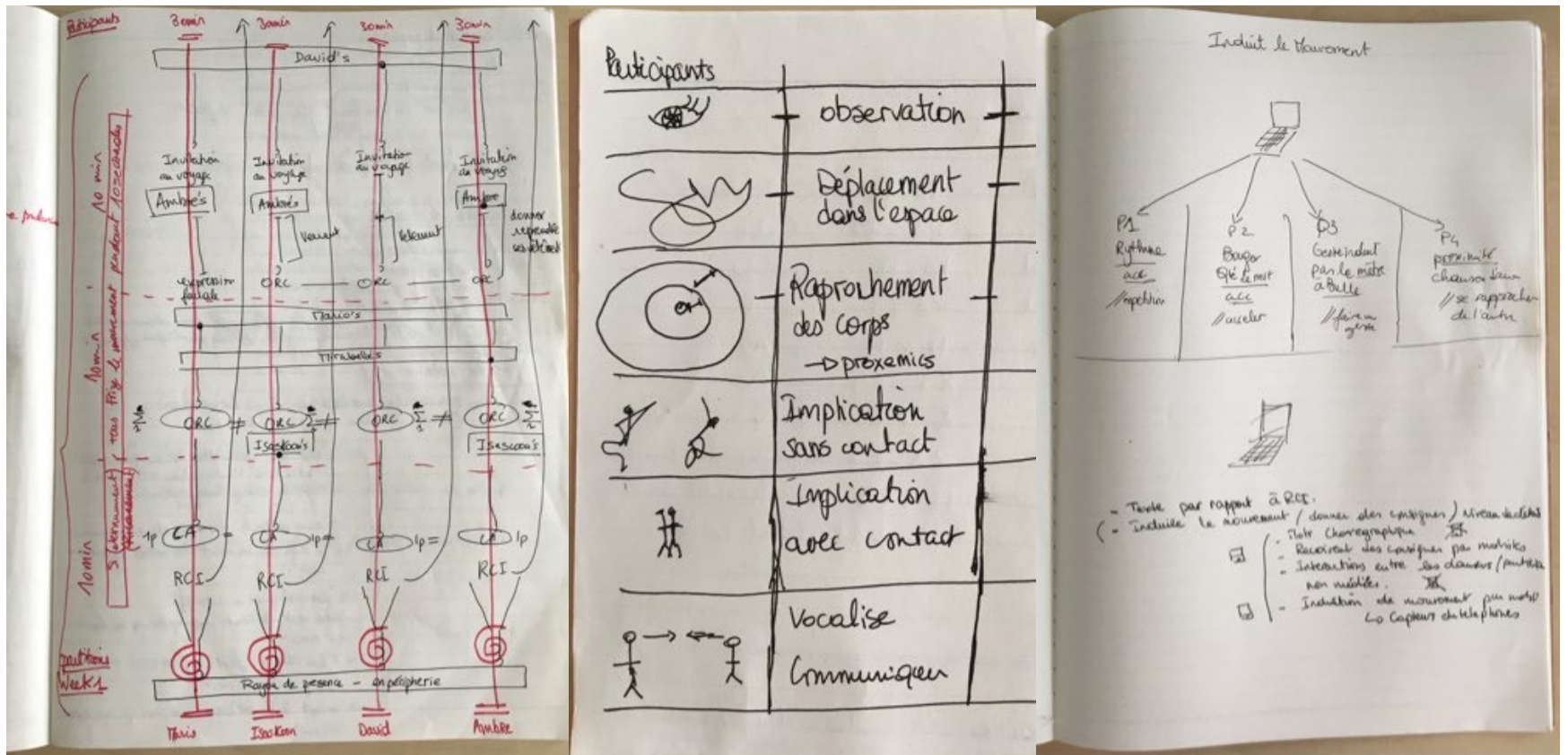
L'émergence d'un inhabituel sera favorisé par la présentation de RCO dans des contextes inattendus, par exemple, hall d'accueil parmi le public avant un spectacle plateau, sorte de "sas" vis-à-vis du monde externe, dans des espaces muséaux ou en espace public..., à désir...

Public : Participant à désir, co-créateur et libre

RCO est une exploration créatrice de nouveaux rapports triangulaires entre performeurs, public et environnement et n'est en aucun cas un laboratoire pour publics "cobayes".

Le public participe (passivement ou activement) à volonté ou selon son désir, quel que soit son âge, sa condition physique ou mentale ou sa pratique de la danse. Il peut aussi à tout instant, quitter les lieux ou simplement contempler à loisir le déroulement de la performance.





Recherche scientifique : Nouvelle technologie d'interaction, support à l'écriture et évaluation des publics

L'écriture chorégraphique et la complexité compositionnelle constituent la matrice même à partir de laquelle s'opère l'invention d'une sémantique de l'interaction humain-humain et humain-machine aboutissant à l'élaboration des règles d'un "jeu" participatif, ouvert et dans un état de constante reconfiguration.

En outre, les créateurs ont conçu une technologie interactive basée sur les téléphones mobiles dits "smartphones" qui a un rôle 1) de médiateur entre les danseurs et le public (humain-humain) et 2) de générateur de consignes et de comportements pour le public (humain-machine).

Des outils innovants de support à l'écriture chorégraphique développés par les chercheurs associés au Laboratoire de Recherche en Informatique (LRI) sont utilisés pour RCO.

RCO prévoit également la mise en place d'une évaluation des publics basée sur des entretiens qualitatifs d'explicitation de l'expérience vécue ou micro-phénoménologie (Sarah Fdili Alaoui est formée à la technique développée par Pierre Vermersch).

Le but est d'articuler les liens qui se sont tissés entre le public-participant et la performance dansée à travers la technologie et de comprendre comment la composition in situ a été reçue par ce public-participant.



Sortie de résidence de travail oct. 2017
photo © Fabien Leprieult

Fiche technique

- Disponibilité : printemps 2018
- Le projet peut se dérouler dans tout espace, intérieur (plateau, salle, hall d'accueil) ou extérieur
- Durée : variable [30' > 90']
- Nombre de danseurs : 2, 4, 6 ou 8, selon le contexte du lieu de présentation
- Nombre de participants : d'une dizaine à plusieurs centaines

Médiation

Des actions de médiation peuvent être envisagées : séances de sensibilisation, mini-ateliers, bords de scène et éventuelles interviews.

Partenariats

- [La Diagonale Paris-Saclay](#), dispositif d'accompagnement du projet.
- [InfoMus](#), Gênes, Italie, développement informatique.
- [Laboratoire LRI Université Paris Sud](#), design interactif.
- [Compagnie K. Danse](#), apport fonds propres.
- Théâtre Marcel Pagnol, Villeneuve-Tolosane / Toulouse Métropole, diffusion.
- [CDCN](#) de Toulouse, accueil en résidence et aide au logement.
- [Centre Culturel Bellegarde](#), Toulouse, accueil en résidence et diffusion du projet.
- [La Vannerie / Compagnie La Baraque](#), Toulouse, accueil en résidence.
- [Théâtre Le Ring](#), Toulouse, accueil en résidence et diffusion du projet.
- [Collectif Culture Essonne](#), diffusion.
- [Quai des Savoirs](#), Toulouse, partenaire d'organisation d'évènements pour la diffusion du projet.



Contacts

- Sarah Fdili Alaoui
Laboratoire de Recherche en Informatique
Université Paris-Sud
<http://saralaoui.com>
sarah.fdili-alaoui@lri.fr
06 12 72 47 63
- Jean-Marc Matos
Compagnie K.Danse
Toulouse
www.k-danse.net
kdmatos@orange.fr
06 11 77 54 56